

Für BASF-Mitarbeiter: Maisonettewohnung in BASF-Nähe



Objektcode: 260/106

Ort: Ludwigshafen - Friesenheim

Straße: Sternstraße 6

Zimmer: 4 ZKB

Wohnfläche: ca.119 m²

Kaltmiete: 970,00 Euro

Wohnungstyp: Etagenwohnung

Nebenkosten: 140,00 Euro

Heizungstyp: Nahwärme

Baujahr: 1936

Etagenanzahl: 3 Etage(n)

Etage: 1. OG

Ausstattung:

Im Rahmen der Haussanierung, wurde auch die Wohnung neu renoviert. Zusätzlich gehören auch noch 2 große Balkone zu Wohnung. 2 Tageslichtbäder mit Wanne und Dusche und ein großer, offener Wohnbereich. Die moderne, gepflegte Einbauküche kann gegen einen Zahlung vom Vormieter übernommen werden.

Objektbeschreibung:

Lage:

Zentrale Nähe zur BASF, ideal für BASF-Mitarbeiter, welche keinen PKW nutzen möchten und dennoch flexibel sein wollen. Eine Straßenbahnhaltestelle liegt in unmittelbarer Nähe.

Sonstiges:

Verbrauchsabhängige Kosten, hier Heizung, Strom und Wasser, werden direkt mit dem entsprechenden



We create chemistry

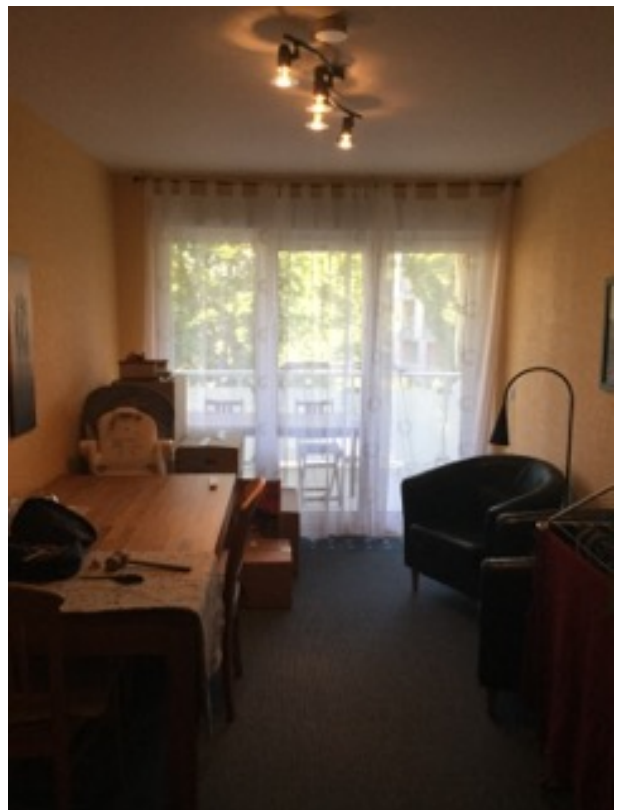
Versorgungunternehmer abgerechnet. Für diese Wohnung ist ein Bedarfsausweis vorhanden gemäß §§ 16 ff. Energieeinsparverordnung (EnEV). Der berechnete Endenergiebedarf ist 109,8 kWh/m²a.

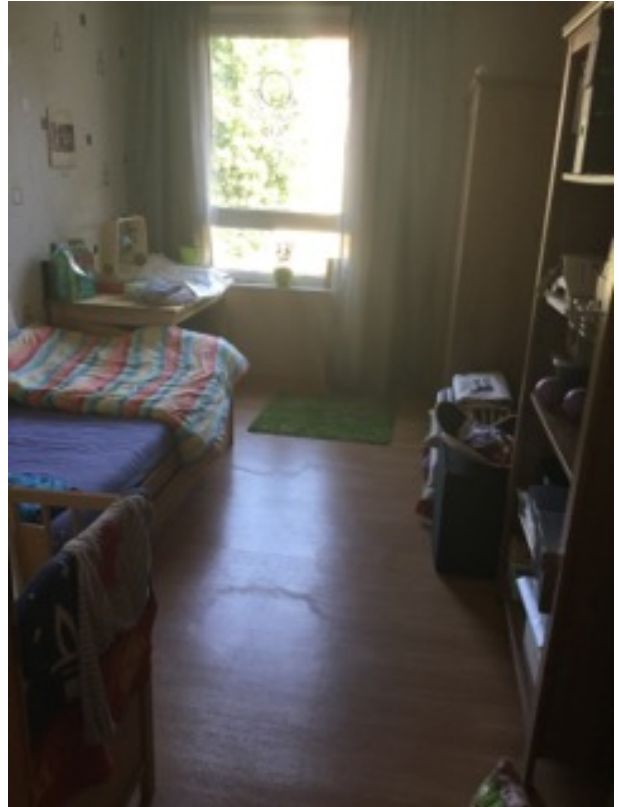
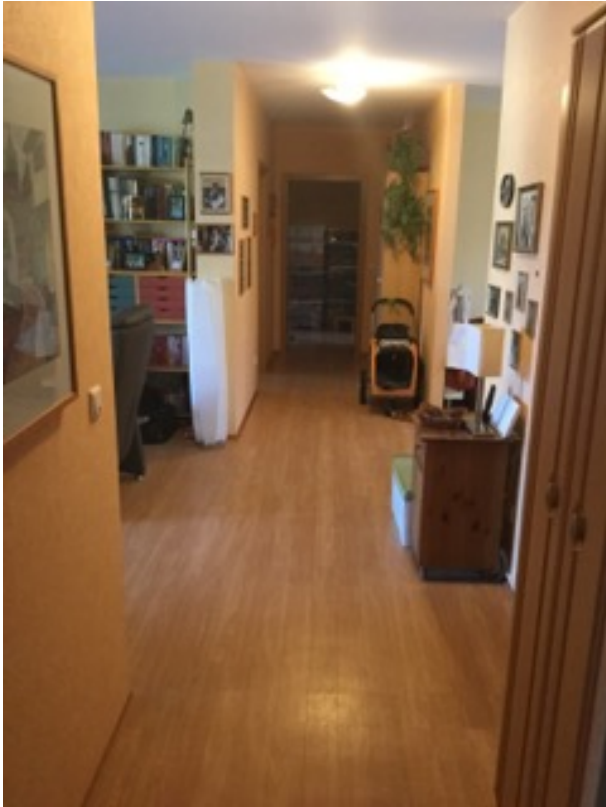
Kontakt:

Sandra Linke

Telefon: 0800 60-95430

sandra.linke@basf.com







We create chemistry